

**ПРОЕКТНА ПРОГРАМА ЗА ИЗРАБОТКА НА
УРБАНИСТИЧКИ ПРОЕКТ ВОН ОПФАТ НА УРБАНИСТИЧКИ ПЛАН СО НАМЕНА А1 - ДОМУВАЊЕ
ВО КУЌИ, НА КП 467/2, КП 467/5, КП 467/6, КП 467/7, КП 467/8, КП 467/9, КП 467/10, КП
467/11, КП 467/12, КП 468/1, КП 468/2 И КП 468/4, КО РАКОТИНЦИ, ОПШТИНА СОПИШТЕ**

Проектната програма треба да овозможи изработка на **Урбанистички проект вон опфат на урбанистички план со намена А1 – Домување во куќи, на КП 467/2, КП 467/5, КП 467/6, КП 467/7, КП 467/8, КП 467/9, КП 467/10, КП 467/11, КП 467/12, КП 468/1, КП 468/2 и КП 468/4, КО Ракотинци, Општина Сопиште** и истиот треба да биде изработен согласно Законот за урбанистичко планирање (Сл.весник на Р.М. бр. 32/20) и Правилник за урбанистичко планирање (Службен весник на РМ бр. 225/20 и 219/21).

Постапка за изготвување на **Урбанистички проект вон опфат на урбанистички план со намена А1 – Домување во куќи, на КП 467/2, КП 467/5, КП 467/6, КП 467/7, КП 467/8, КП 467/9, КП 467/10, КП 467/11, КП 467/12, КП 468/1, КП 468/2 и КП 468/4, КО Ракотинци, Општина Сопиште**, е покрената по иницијатива на сопствениците на катастарските парцели.

Урбанистичкиот проект опфаќа дванаесет катастарски парцели КП 467/2, КП 467/5, КП 467/6, КП 467/7, КП 467/8, КП 467/9, КП 467/10, КП 467/11, КП 467/12, КП 468/1, КП 468/2 и КП 468/4, КО Ракотинци, врз кои треба да се формираат седум градежни парцели со намена А1 – Домување во куќи.

Просторот дефиниран за изработка на **Урбанистички проект вон опфат на урбанистички план со намена А1 – Домување во куќи, на КП 467/2, КП 467/5, КП 467/6, КП 467/7, КП 467/8, КП 467/9, КП 467/10, КП 467/11, КП 467/12, КП 468/1, КП 468/2 и КП 468/4, КО Ракотинци, Општина Сопиште**, со својата местоположба припаѓа на територија на Општина Сопиште.

Катастарските парцели КП 467/2, КП 467/5, КП 467/6, КП 467/7, КП 467/8, КП 467/9, КП 467/10, КП 467/11, КП 467/12, КП 468/1, КП 468/2 и КП 468/4, КО Ракотинци, се опфатени со Просторен план на Република Македонија (Службен весник на Р.Македонија бр. 39/04) за кои претходно се прибавени Услови за планирање на просторот од страна на Агенција за Планирање на Просторот, со бр. У04316 од Декември 2016год., со Решение од Министерство за животна средина и просторно планирање со бр. УП1-15 934/2016 од 09.01.2017 година.

Согласно изводот од план за предметните катастарски парцели се дадени следните параметри:

Посебни услови за изградба:

Катастарска парцела: КП 467/2, КП 467/5, КП 467/6, КП 467/7, КП 467/8, КП 467/9, КП 467/10, КП 467/11, КП 467/12, КП 468/1, КП 468/2 и КП 468/4, КО Ракотинци

Намена: А1 – Домување во куќи

Површина на проектен опфат: 0,61ха

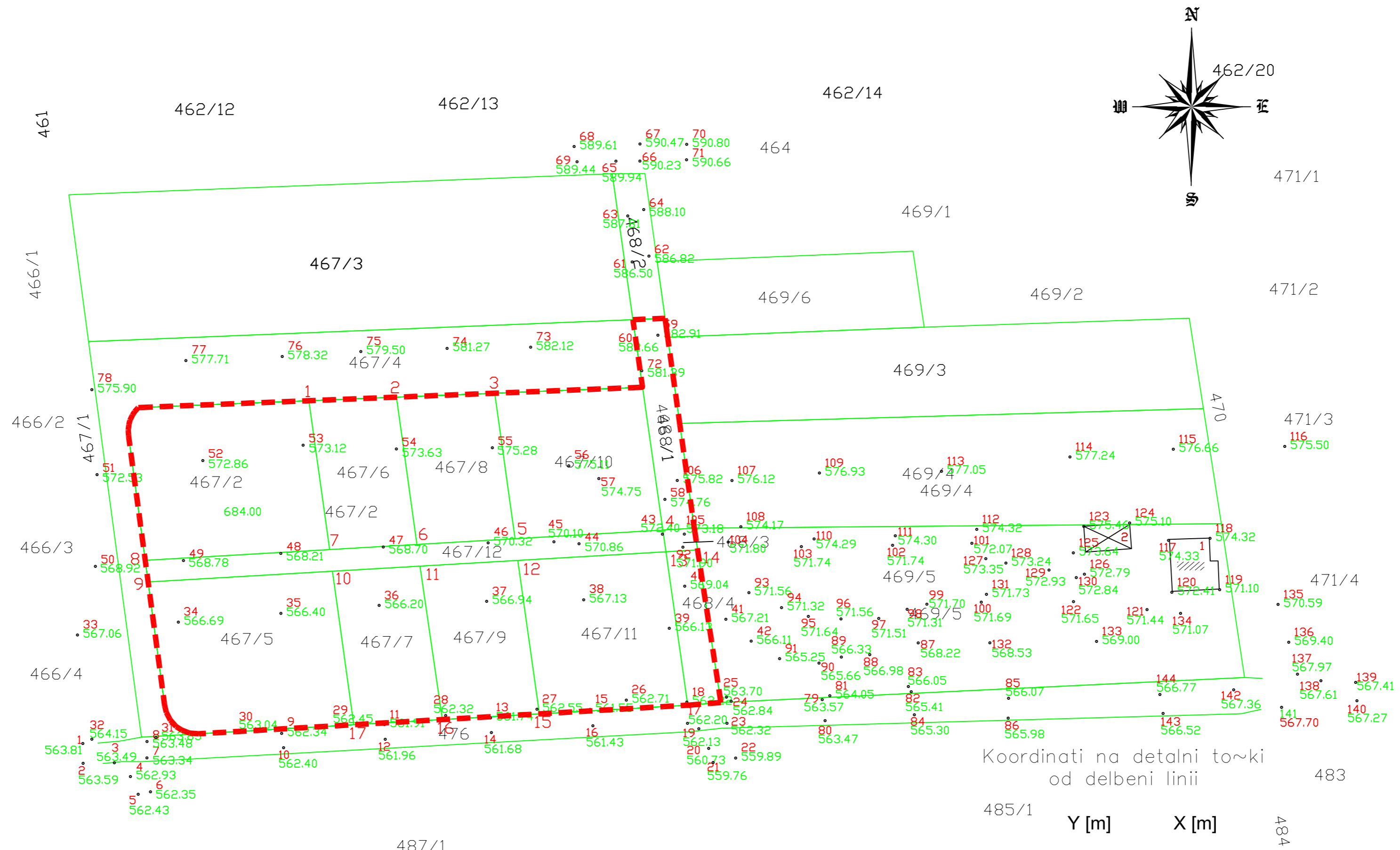
Инвеститори:

Бојан Димчевски

Љупчо Соколовски

Горјанчо Блажевски

TERENSKA SKICA NA IZVR[ENO PREMERUVAWE
SO NANESENA NOVO PREDLO@ENA SOSTOJBA
K.O. RAKOTINCI



Koordinati na detalni točki
od delbeni linii

	Y [m]	X [m]
1.	7535499.97	4644328.86
2.	7535516.08	4644329.51
3.	7535534.17	4644330.24
4.	7535565.10	4644305.06
5.	7535537.90	4644303.47
6.	7535519.85	4644302.41
7.	7535503.79	4644301.47
8.	7535469.86	4644299.49
9.	7535470.39	4644295.51
10.	7535504.30	4644297.49
11.	7535520.42	4644298.43
12.	7535538.41	4644299.48
13.	7535565.66	4644301.07
14.	7535571.50	4644301.41
15.	7535542.38	4644271.24
16.	7535524.53	4644270.20
17.	7535508.23	4644269.24